

Esthetic – запатентованная раздвижная система со скрытым алюминиевым профилем и доводчиками, предназначенная для межкомнатных деревянных дверей. Благодаря роликам, скрытым в пазах двери, система Esthetic приобретает минималистичный стиль. Новые доводчики полностью спрятаны в настенном профиле для того, чтобы не отвлекать внимание от двери. Наружные алюминиевые профили доступны в различных цветовых покрытиях для современных решений дизайна и отделки.

Технические характеристики дверного полотна:

Вес: от 40 до 80 кг

Толщина: от 40 мм

Ширина: от 600 мм

*ширина двери должна составлять не менее 1/3 от высоты двери, т.е. для высоты 1800мм - ширина не менее 600мм, для высоты 2100мм - не менее 700мм

Расстояние от двери до стены: 14-20 мм

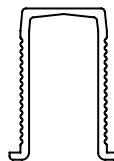
Направляющий профиль



TRACK 2560

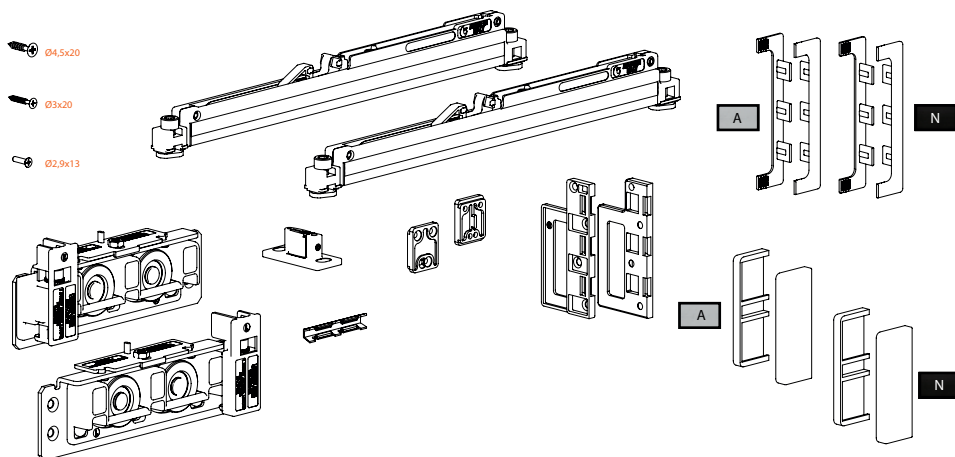


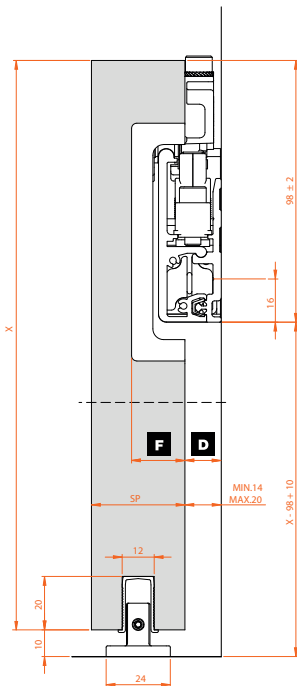
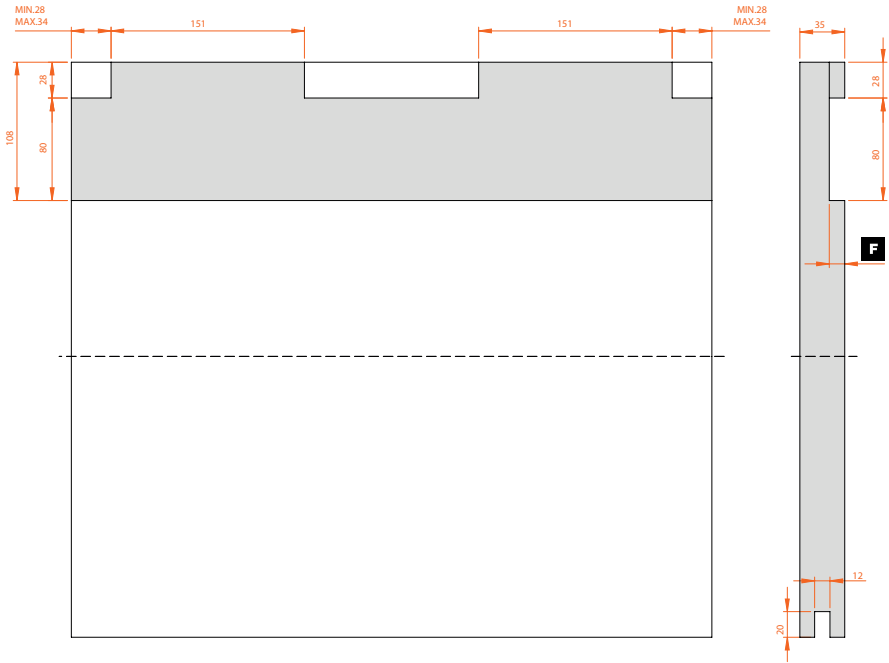
TRACK 2570



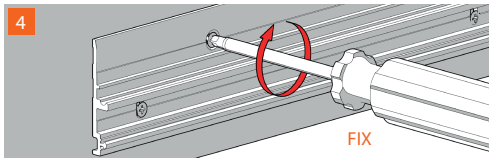
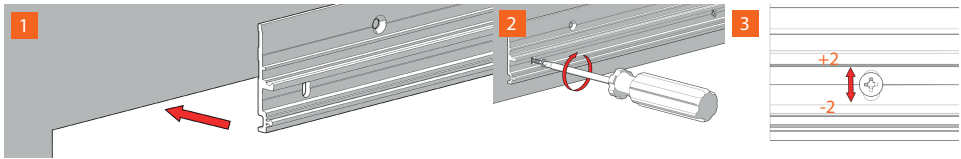
TRACK 121

Комплект с доводчиком SLIDING SET 0511.1

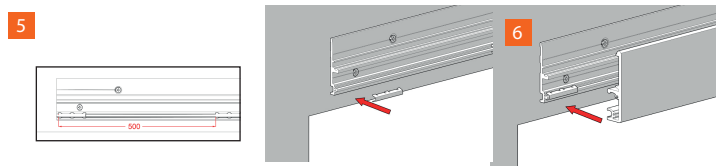




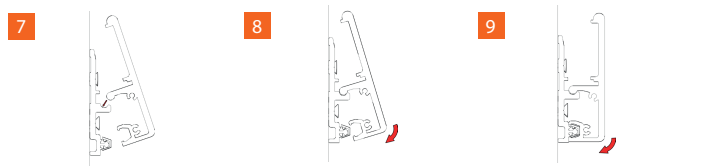
F	D
12	20
14	18
16	16
18	14



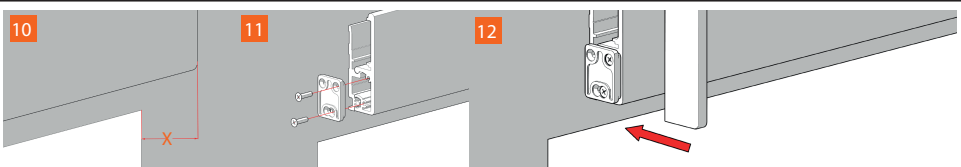
Установить на стену направляющий профиль и зафиксировать.



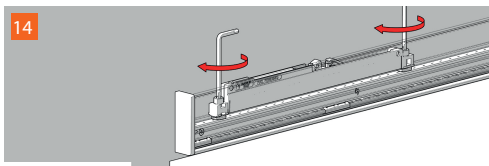
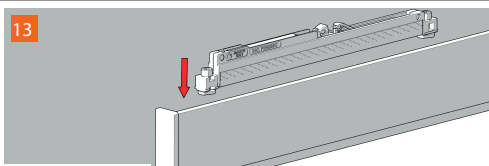
Установить в паз монтажного профиля пластиковые прокладки.



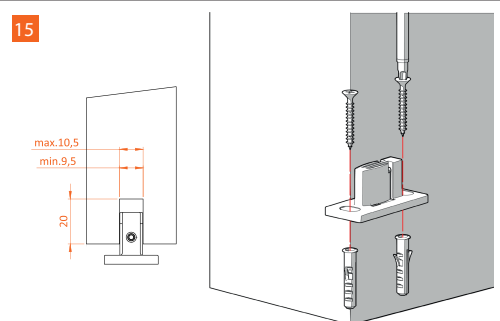
Установить и защелкнуть направляющий профиль.



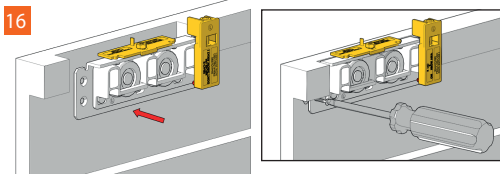
Зафиксировать профиль пластиной и закрыть декоративной планкой выбранного цвета (черный или серый).



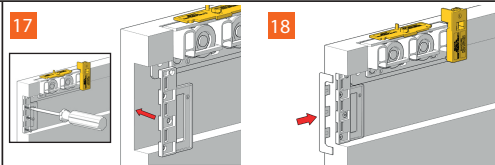
Завести и зафиксировать доводчик внутри профиля.



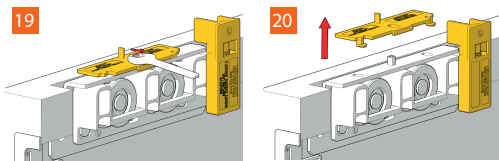
Закрепить в пол нижний ограничитель у края дверного проема в сторону открывания двери так, чтобы он находился внутри пропила при установке дверного полотна.



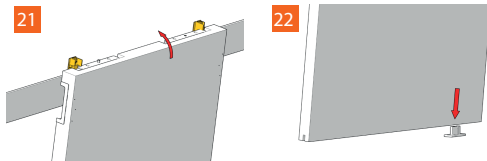
16 Установить ролики в пазы.



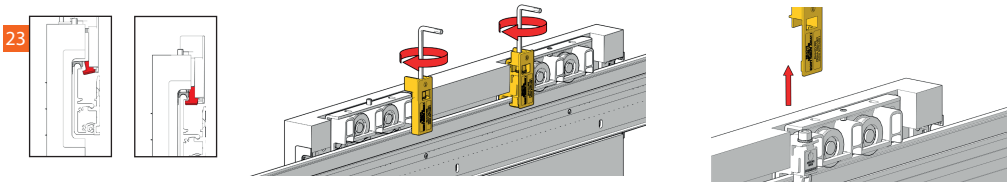
17 18 Установить и закрепить угловые планки. Закрепить декоративными заглушками.



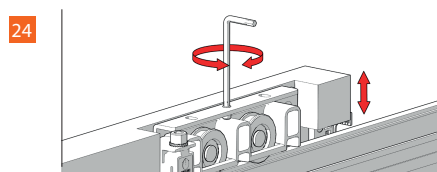
19 20 Снять верхнюю монтажную пластину.



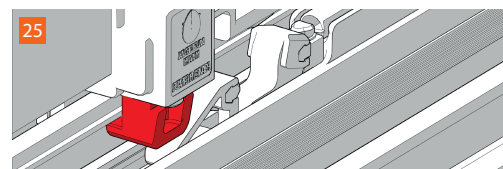
21 22 Навесить дверь на установленный профиль.



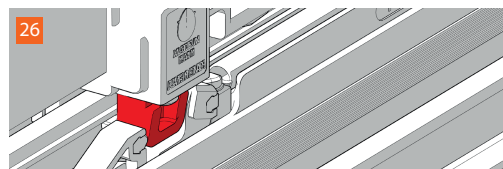
23 Выкрутить блокировочный болт и отсоединить внутреннюю монтажную деталь.



24 Отрегулировать положение двери по высоте с помощью верхних отверстий.



25 Активировать доводчики.



26